

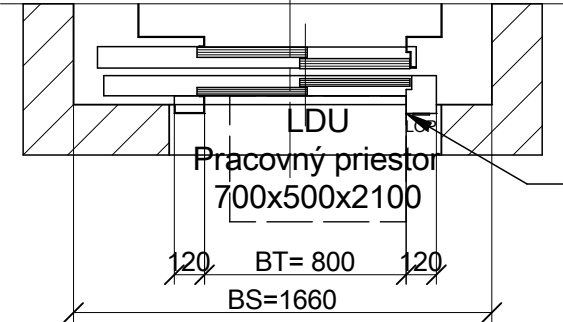
Cet ouvrage est notre propriété intellectuelle. Sans notre autorisation écrite, il ne peut être ni copié d'une manière quelconque ni être utilisé pour la fabrication ni non plus être communiqué à des tiers.

Diese Darstellung ist unser geistiges Eigentum. Sie darf ohne unsere schriftliche Zustimmung weder irgendwie kopiert noch zur Anfertigung des Werkes gebraucht oder Dritten bekanntgegeben werden.

This presentation is our intellectual property. Without our written consent, it shall neither be copied in any manner, nor used for manufacturing, nor communicate to third parties.

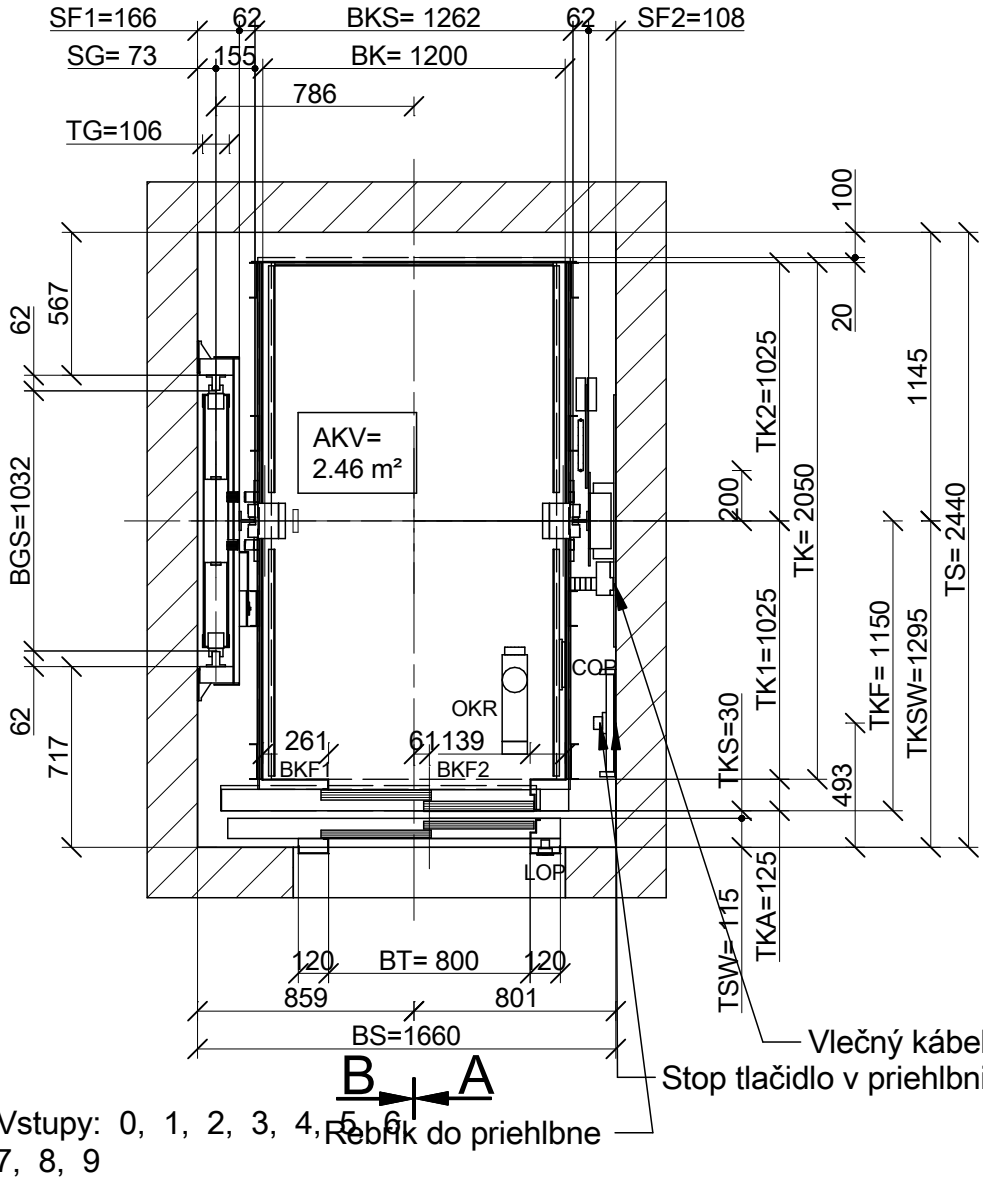
Detail dverí 1:30

Vstup: 10 LDU (LDU_R)

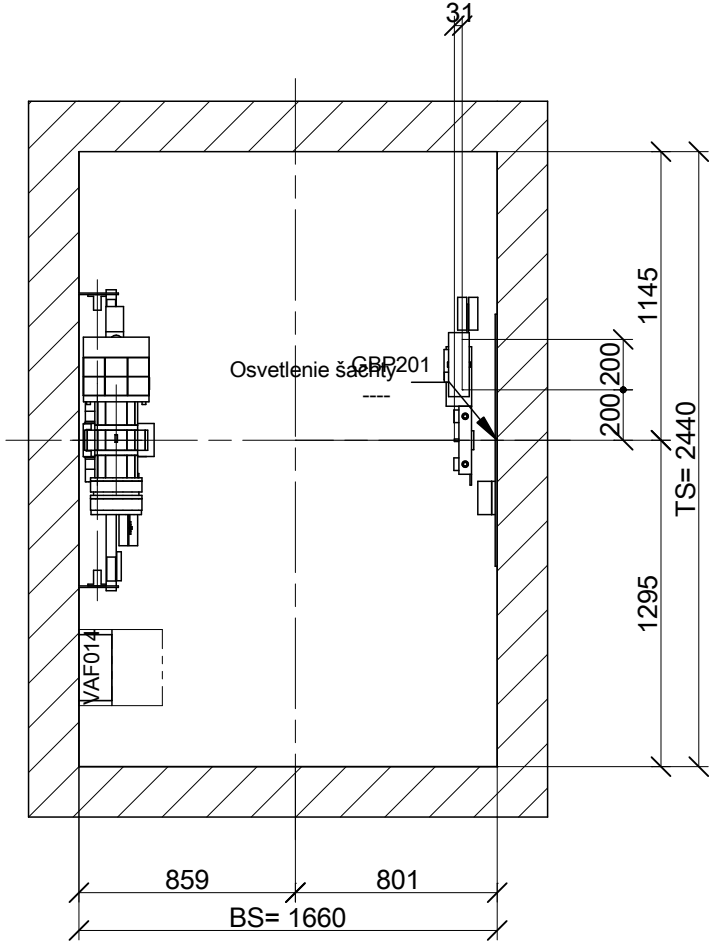


Osvetlenie (s vypínačom) musí poskytovať min. 200 luxov pri pracovných priestoroch. Lampa umiestnená v rozvádzači zaistí uje požadovaných 200 luxov na pracovnom priestore pred rozvádzačom/LDU. Elektrické napájacie vedenie: (dodá stavba)
- 400 V Hlavný vypínač
- 230 V Osvetlenie šachty
Káblková rezerva 2 m min.

Šachta 1:30



Hlava šachty 1:30



Revízia	Modifikácia	Upravené	Schválil	Dátum
00	Automaticky generované cez SAP dáta CP 353 (353)			
Produktová rada: Schindler 3000 Plus				
Budova	SVIT Štefánikova 325/38 - internát			
Adresa	2359160 Štefánikova 325/38 - 059 21 Svit			
Zákazník	P.S. ARCH s. r. o. - SNP 614/58/A - 044 42 Rozhanovce			
 Schindler		Ďalšie informácie týkajúce sa tohto výkresu		
		Imrich Mazanec		Tel: +421232 724 503
		Nakreslené	2025.03.10	Str.
		Schválil	2025.03.10	1/7
Výr. č.		0400584586		
Výkres č.		0400584586.101		00

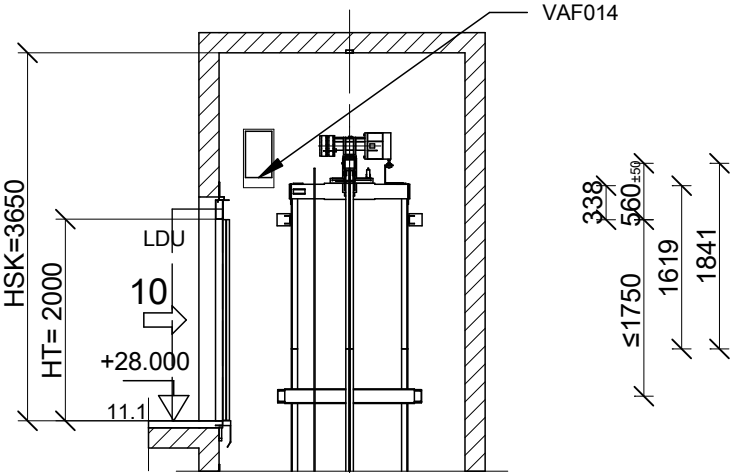
Cet ouvrage est notre propriété intellectuelle. Sans notre autorisation écrite, il ne peut être ni copié d'une manière quelconque, ni être utilisé pour la fabrication, ni non plus être communiqué à des tiers.

Diese Darstellung ist unser geistiges Eigentum. Sie darf ohne unsere schriftliche Zustimmung weder irgendwie kopiert noch zur Anfertigung des Werkes gebraucht oder Dritten personen bekanntgegeben werden.

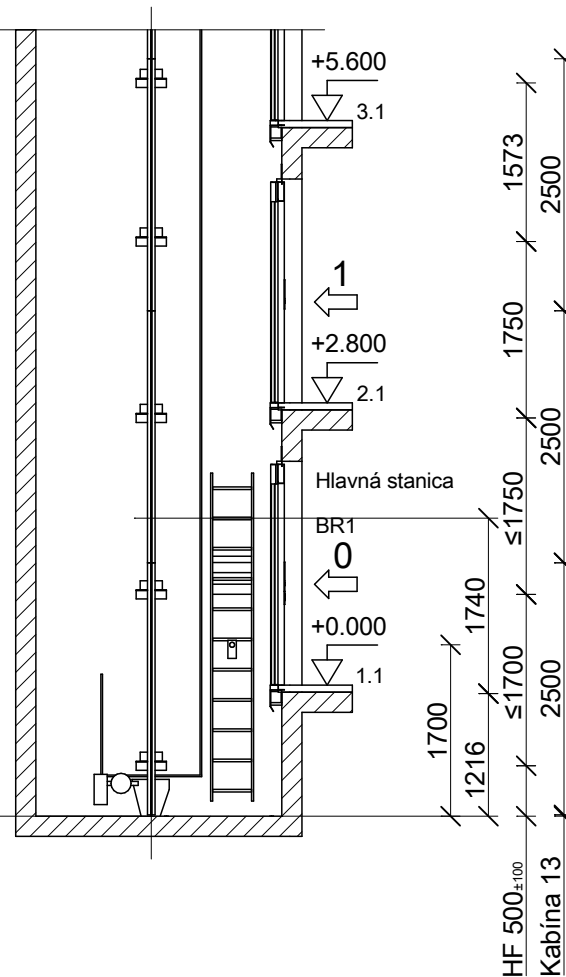
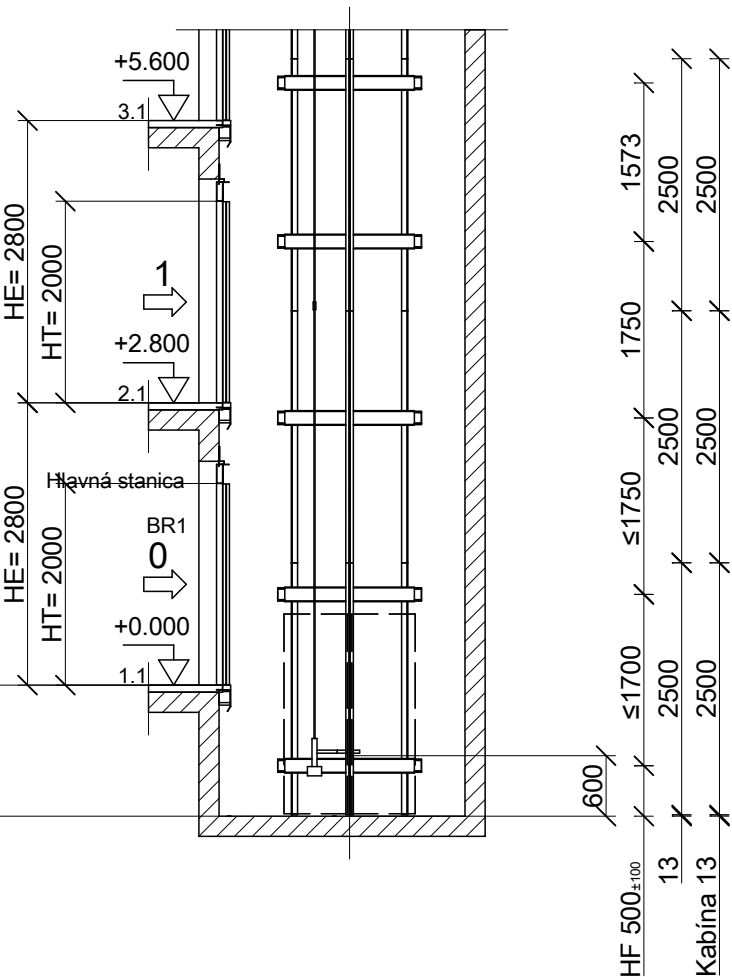
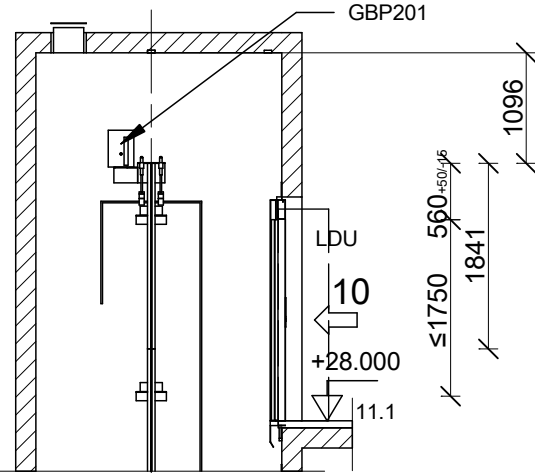
This presentation is our intellectual property. Without our written consent, it shall neither be copied in any manner, nor used for manufacturing, nor communicate to third parties.

A
B
F
F

Rez A-A 1:75



Rez B-B 1:75



Výber konzol

HFmax 1900 [mm]	Strana OR	Strana CW
	20 x Z-CL3	1 x L-A L 106 1 19 x O-B L 1002 106 1
	SL3 (SHORT)	SL75

31841 mm 31619 mm		
	Kabína	
12	1841	1619
11	2500	2500
10	2500	2500
9	2500	2500
8	2500	2500
7	2500	2500
6	2500	2500
5	2500	2500
4	2500	2500
3	2500	2500
2	2500	2500
1	2500	2500
0	2500	2500

Revízia	Modifikácia	Upravené	Schválil	Dátum
00	Automaticky generované cez SAP dáta CP 353 (353)			

Budova

Adresa

Zákazník

SVIT Štefánikova 325/38 - internát

2359160

Štefánikova 325/38 - 059 21 Svit

P.S. ARCH s. r. o. - SNP 614/58/A - 044 42 Rozhanovce

Schindler

Kontakt: Imrich Mazanec

Ďalšie informácie týkajúce sa tohto výkresu

Imrich Mazanec

Tel: +421232 724 503

Nakreslené

2025.03.10

Str.

2/7

Schválil

2025.03.10

Výr. č.

0400584586

Výkres č.

0400584586.102

Produktová rada:

Schindler 3000 Plus

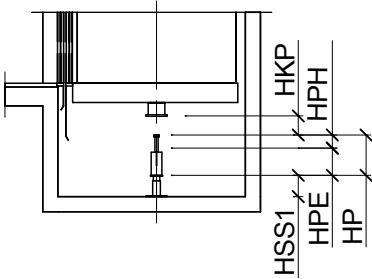
Cet ouvrage est notre propriété intellectuelle. Sans notre autorisation écrite, il ne peut être ni copié d'une manière quelconque, ni être utilisé pour la fabrication, ni non plus être communiqué à des tiers.

Diese Darstellung ist unser geistiges Eigentum. Sie darf ohne unsere schriftliche Zustimmung weder kopiert noch zur Anfertigung des Werkes gebraucht oder Dritten bekanntgegeben werden.

This presentation is our intellectual property. Without our written consent, it shall neither be copied in any manner, nor used for manufacturing, nor communicate to third parties.

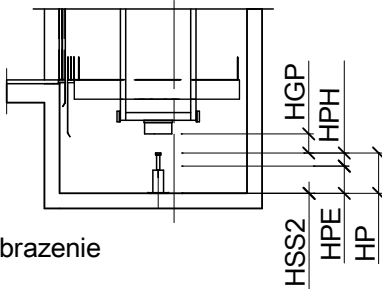
A3

Pozícia kabíny v najnižšom podlaží



Schematické zobrazenie

Pozícia kabíny v najvyššom podlaží



	Narazníky kabíny	Nárazníky protiváhy
	PS_D2	PS_D2
(HP) [mm]	80	80
HPH/HPHL[mm]	72 / 72	72 / 72
HKP/HGP [mm]	70 -5/0	85 -20/0
HSS1/2 [mm]	571	167
HPE [mm]	8	8
Množstvo	2	2

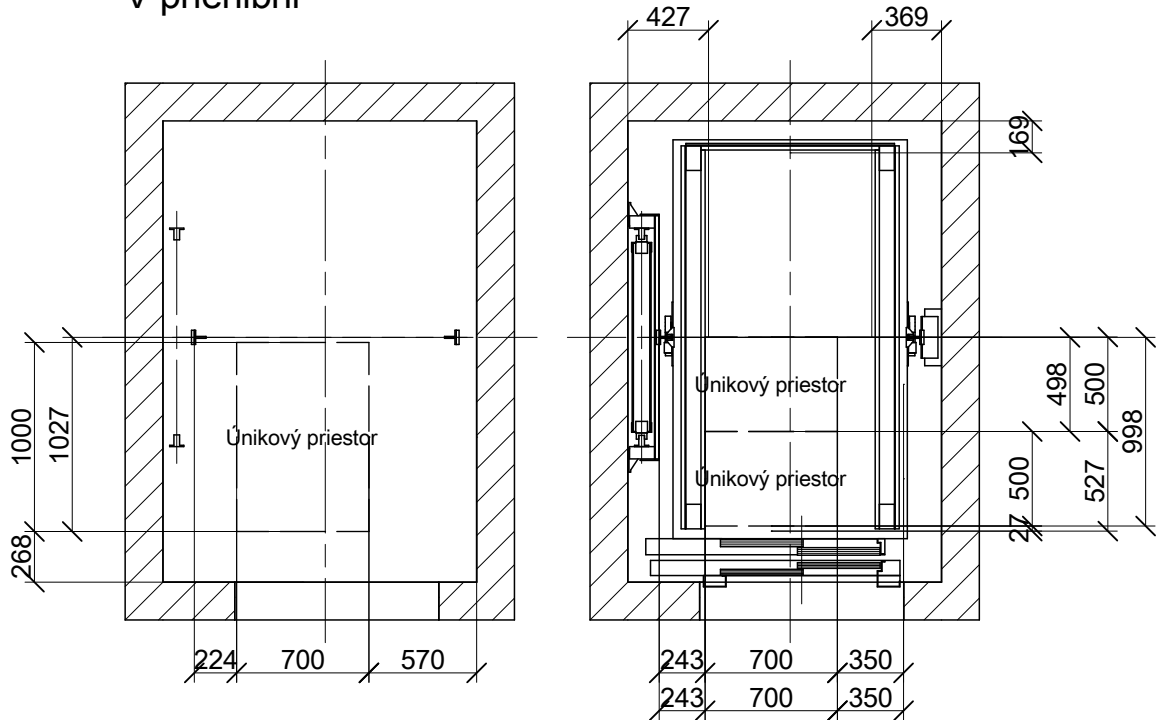
Únikové priestory

Umiestnenie a rozmery	Štítok
Na streche kabíny 700x500x1000 700x500x1000	
V priehlbni 700x1000x500	

Detail únikových priestorov 1:40

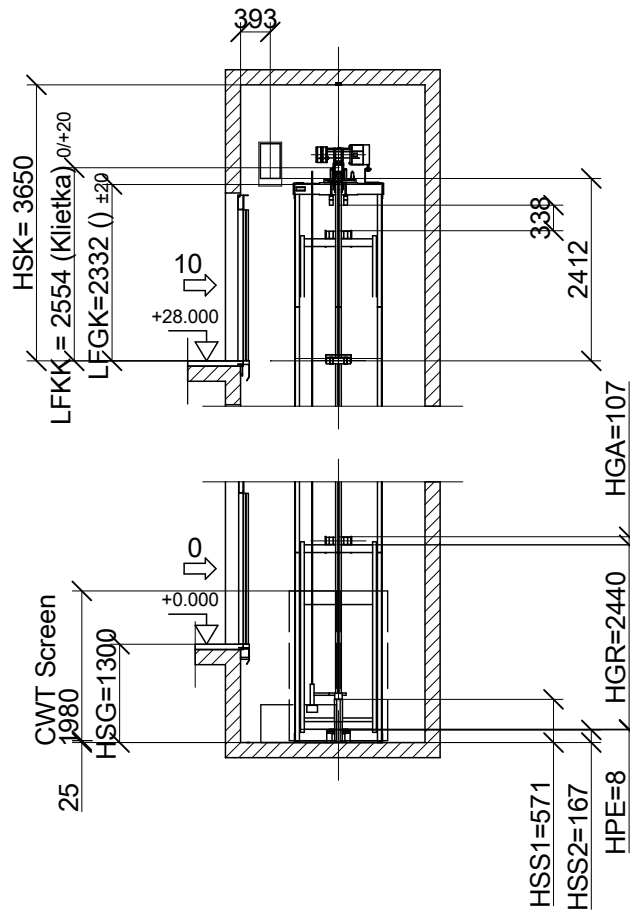
V priehlbni

Na streche kabíny

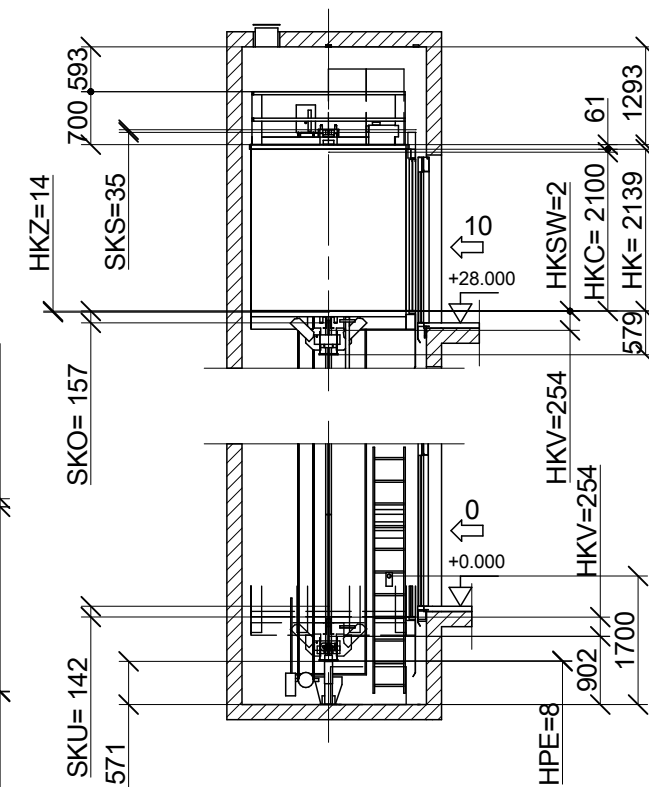


Hlava šachty a priehľbeň 1:100

Rez A-A



Rez B-B

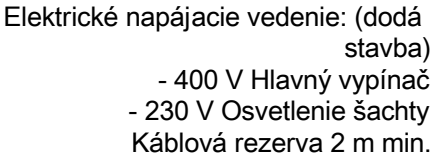


Revízia	Modifikácia	Upravené	Schválil	Dátum
00	Automaticky generované cez SAP dáta CP 353 (353)			

		Produktová rada: Schindler 3000 Plus			
Budova	SVIT Štefánikova 325/38 - internát				
	2359160				
Adresa	Štefánikova 325/38 - 059 21 Svit				
Zákazník	P.S. ARCH s. r. o. - SNP 614/58/A - 044 42 Rozhanovce				
<div> Schindler</div> <div>Kontakt: Imrich Mazanec</div>		Ďalšie informácie týkajúce sa tohto výkresu			
		Imrich Mazanec		Tel: +421232 724 503	
		Nakreslené		2025.03.10	Str. 3/7
		Schválil		2025.03.10	
		Výr. č.	0400584586		00
Výkres č.	0400584586.103				

A3

Vstup: 10 LDU (LDU_R)

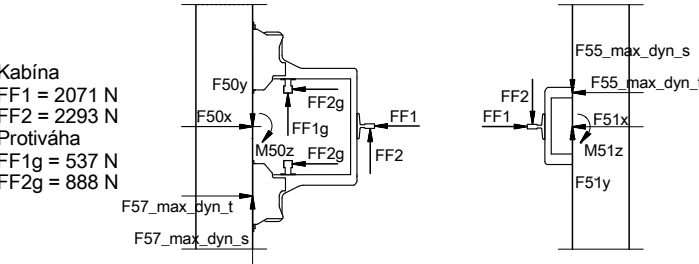


7, 8, 9

F54_max_dyn_s = -	F54_max_dyn_t = -
F55_max_dyn_s = 1021 N	F55_max_dyn_t = 1750 N
F56_max_dyn_s = -	F56_max_dyn_t = -
F57_max_dyn_s = 1893 N	F57_max_dyn_t = 3662 N

Sily F11 a F12 pôsobia v prípade vybavenia zachytávačov
 Sily F9 + F10 pôsobia v prípade dosadenia kletky, alebo protiváhy na nárazníky

Sily pôsobiace na vodiace čeluste [N]



Analýza zvuku

Konštrukcia šachty musí zodpovedať súčasným požiadavkám na hluk a príslušným predpisom pre susediace miestnosti.

Revízia	Modifikácia	Upravené	Schválil	Dátum
00	Automaticky generované cez SAP dáta CP 353 (353)			

Produktová rada:
Schindler 3000 Plus

Budova	SVIT Štefánikova 325/38 - internát
	2359160
Adresa	Štefánikova 325/38 - 059 21 Svit
Zákazník	P.S. ARCH s. r. o. - SNP 614/58/A - 044 42 Rozhanovce



Schindler

Ďalšie informácie týkajúce sa tohto výkresu Imrich Mazanec			
Tel: +421232 724 503			
Nakreslené		2025.03.10	Str. 4/7
Schválil		2025.03.10	

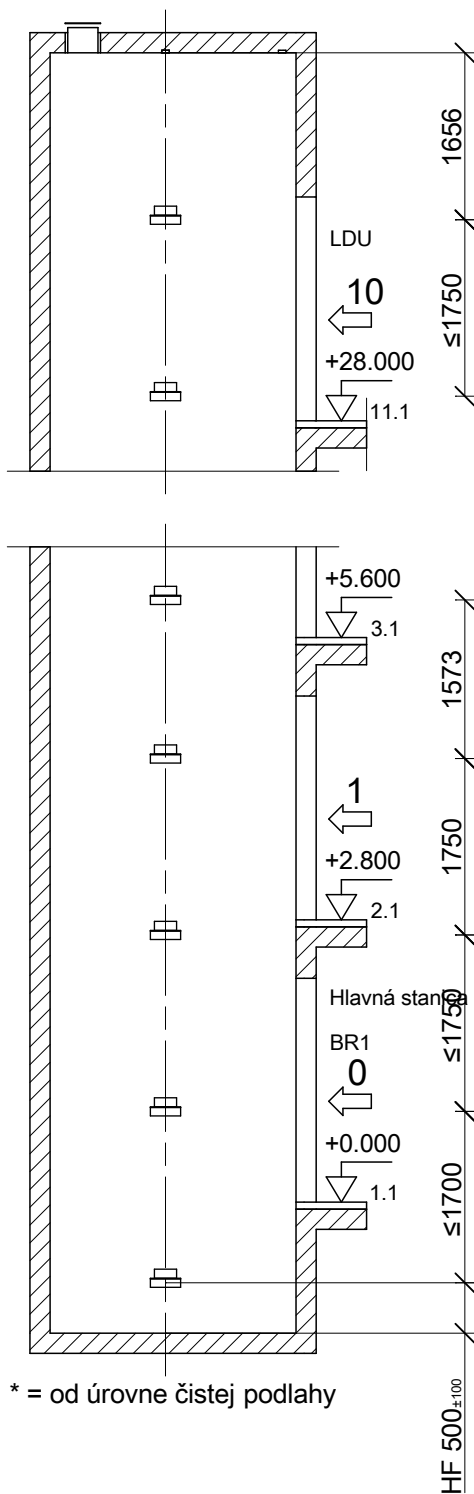
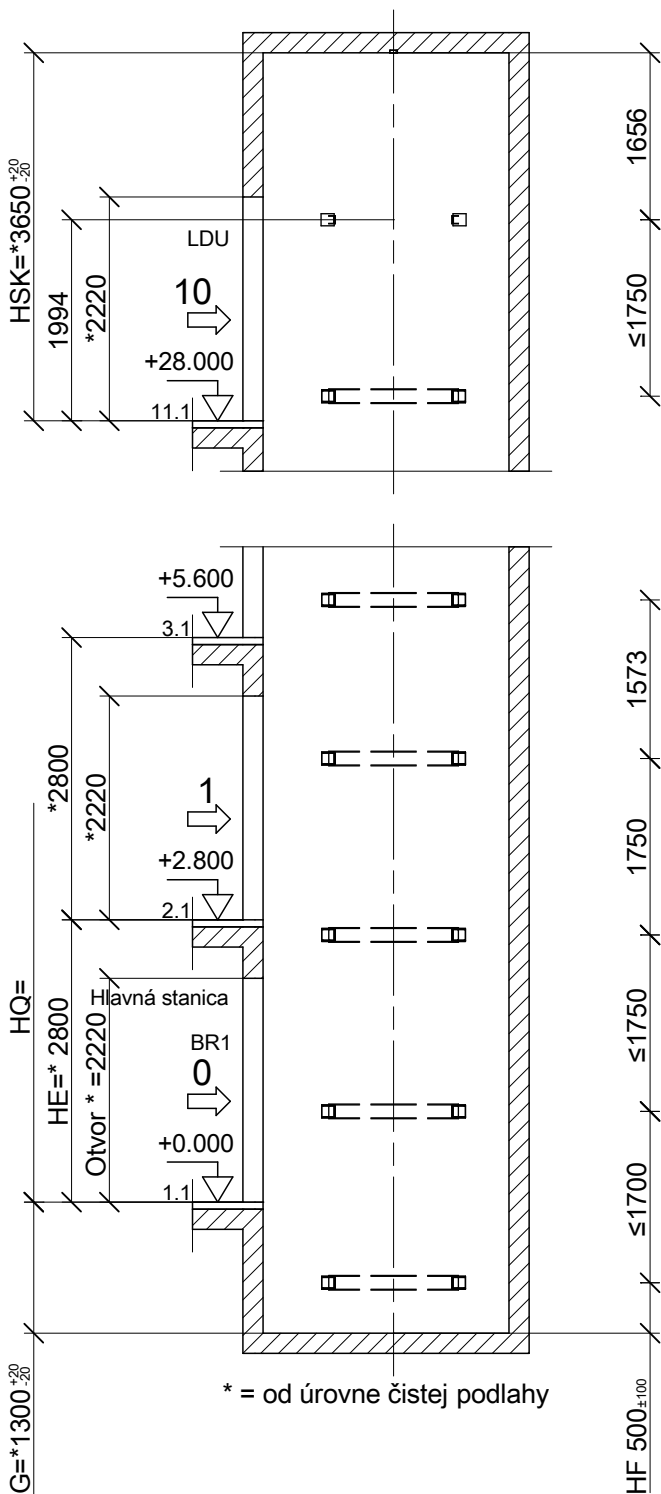
Výr. č.
Výkres č.

0400584586

0400584586.201

00

This presentation is our intellectual property. Without our written consent, it shall neither be copied in any manner, nor used for manufacturing, nor communicate to third parties.



	Kabína	
HFZ_T1/HF_T1	1750	1750
HFZ_T2/HF_T2	1135	1135
HF17	1136	1136
HF16	1500	1500
HF15	1750	1750
HF14	1750	1750
HF13	1500	1500
HF 8-14	1750	1750
HF 8-14	1750	1750
HF7	1500	1500
HF5	1750	1750
HF4	1573	1573
HF3	1750	1750
HF2	1750	1750
HF1	1700	1700
HF0	500	500

	HE
10	0
1-10	10x 2800

Revízia	Modifikácia	Upravené	Schválil	Dátum
00	Automaticky generované cez SAP dáta CP 353 (353)			

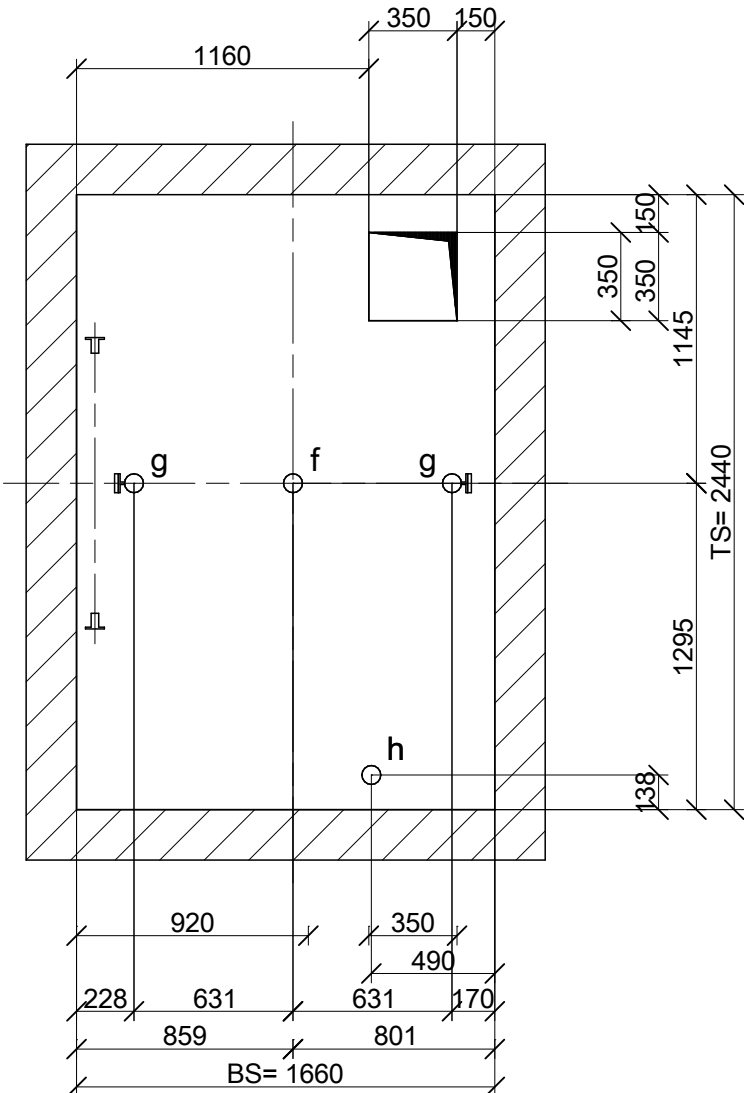
</

Cet ouvrage est notre propriété intellectuelle. Sans notre autorisation écrite, il ne peut être ni copié d'une manière quelconque, ni être utilisé pour la fabrication ni non plus être communiqué à des tiers.

Diese Darstellung ist unser geistiges Eigentum. Sie darf ohne unsere schriftliche Zustimmung weder irgendwie kopiert noch zur Anfertigung des Werkes gebraucht oder Dritten personen bekanntgegeben werden.

This presentation is our intellectual property. Without our written consent, it shall neither be copied in any manner, nor used for manufacturing, nor communicate to third parties.

1:30



Pohľad z nástupiska

Diely

Popis	Typ popisu	WLL	Množstvo
Strop f		≥ 20 kN	1
Strop g		≥ 5 kN	2
Strop h	Závesný kotevný bod	≥ 12 kN	1

Revízia	Modifikácia	Upravené	Schválil	Dátum
00	Automaticky generované cez SAP dáta CP 353 (353)			
II				
Produktová rada: Schindler 3000 Plus				
Budova		SVIT Štefánikova 325/38 - internát		
Adresa		2359160 Štefánikova 325/38 - 059 21 Svit		
Zákazník		P.S. ARCH s. r. o. - SNP 614/58/A - 044 42 Rozhanovce		
 Schindler		Ďalšie informácie týkajúce sa tohto výkresu		
		Imrich Mazanec Tel: +421232 724 503		
		Nakreslené	2025.03.10	Str. 6/7
		Schválil	2025.03.10	
Výr. č.		0400584586		
Výkres č.		0400584586.203		
		00		

